

## QUI SOMMES-NOUS ?

**PRATIC SANTÉ est pluridisciplinaire**

Un service polyvalent d'appui pour vous accompagner dans la gestion de situations complexes.

Constituée d'une équipe pluridisciplinaire: médecin et infirmiers de coordination, une assistante sociale, d'une assistante administrative.

Portée par une association Loi 1901 constituée de professionnels libéraux et soutenue par l'ARS

Organisée pour orienter et accompagner les professionnels de santé lorsque la prise en charge de tout patient devient complexe, rendant difficile le maintien à domicile et/ou l'équilibre familial.



Du Lundi au Vendredi,  
de 9h00 à 18h00  
une équipe  
à votre disposition

## CONTACT

04.91.52.23.21

Mail : [contact@pratic-sante.fr](mailto:contact@pratic-sante.fr)

[www.pratic-sante.fr](http://www.pratic-sante.fr)



## PRATIC Santé

Travailler ensemble pour le patient et son entourage



Marseille - Aubagne - La Ciotat

Information  
orientation  
coordination  
parcours support

Au service de tous  
les professionnels  
du territoire pour  
mieux prendre en  
charge les patients

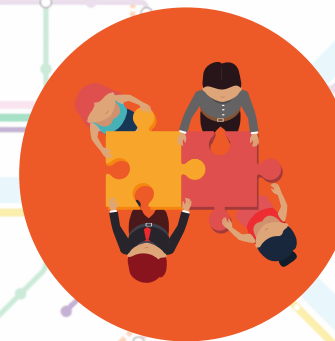
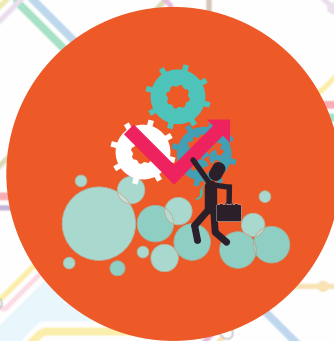
Mail :  
[contact@pratic-sante.fr](mailto:contact@pratic-sante.fr)

Téléphone :  
04.91.52.23.21

# Recherchez une solution

# Vous avez besoin de support ?

# Soutien aux pratiques professionnelles



**PRATIC SANTÉ** prend connaissance de vos questions, demandes ou problématiques et vous apporte une solution rapide :



En vous **informant** sur les aides et ressources existantes pour votre patient.



En vous **orientant** vers le dispositif le plus adapté à la situation de votre patiente.

Par exemple : Professionnels de santé spécialistes, Pôles Infos Séniors, Centre Communal d'Action Sociale, Services spécialisés dans le handicap, Professionnels libéraux, Association d'aides aux aidants

**PRATIC SANTÉ** analyse votre demande et recherche les compétences mobilisables en lien avec le médecin traitant :

Par exemple : Pour favoriser le maintien au domicile, préparer un retour ou organiser une hospitalisation, faire une évaluation gériatrique au domicile.



**SOLUTION 1 : Orientation** vers l'offre de service pertinente

Par exemple : Pôles Infos Séniors, Centre Médico-psychologique, Centre d'accompagnement et de prévention en addictologie, réseau de soins palliatifs, équipes gériatriques d'appui, équipes mobiles spécialisées



**SOLUTION 2 : Appui à la coordination**

S'il n'y a pas de réponse en solution 1, un coordinateur de PRATIC SANTÉ aide à la mise en place des moyens nécessaires au maintien à domicile en collaborant avec les professionnels du terrain et notamment le médecin traitant

**PRATIC SANTÉ** propose la promotion et la consolidation des pratiques de coordination :



Outils de coordination à disposition



Centralisation de la remontée des problématiques pour améliorer l'offre du territoire



Coopération interprofessionnelle



Collaboration à l'élaboration de protocoles pluriprofessionnels



Maillage territorial



Echanges autour de pratiques pluridisciplinaires